

Use and Maintenance

- SR1101B

ВНИМАНИЕ! Не используйте устройство до тех пор, пока не прочтете и не поймете инструкцию по эксплуатации



1. (Если машина оснащена АКБ) Отсоедините кабель зарядного устройства от электросети



2. Убедитесь, что нет открытых дверей, бункер правильно закрыт



3. Сядьте на водительское сиденье.



4. Отрегулируйте сиденье с помощью рычага. Используйте рычаг, чтобы наклонить рулевое колесо в удобное положение.



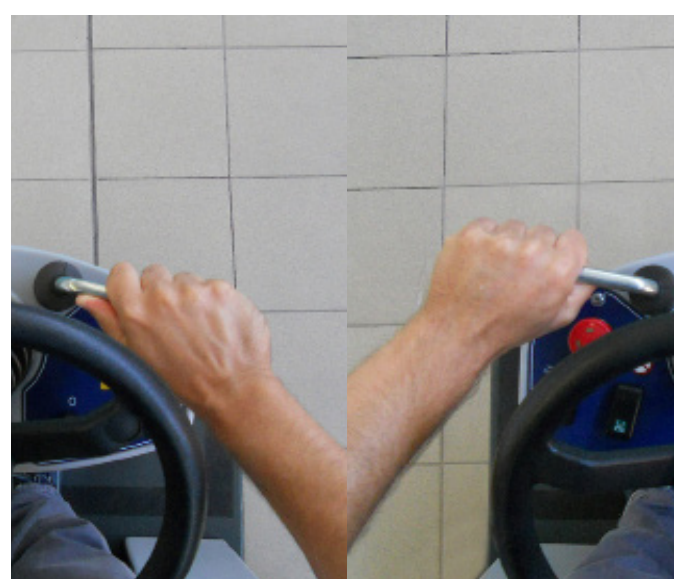
5. Поверните ключ зажигания в положение "I" и не нажимайте на педаль.



6. Отключите стояночный тормоз, нажав на педаль рабочего тормоза.



7. Управляйте машиной, держа руки на рулевом колесе и нажимая педаль на передней стороне, чтобы двигаться вперед, и на задней стороне, чтобы двигаться назад.



8. Опустите основную щетку с помощью правого рычага; она начнет вращаться. Опустите боковые щетки с помощью левого рычага.



9. Включите вакуумную систему, нажав переключатель назад.



10. Чтобы собрать громоздкие отходы - поднимите переднюю юбку, нажав на левую педаль.



11. Чтобы очистить фильтр, включите шейкер фильтра, нажав переключатель в течение нескольких секунд.



12. Остановите машину, нажав на педаль рабочего тормоза. Нажмите аварийную кнопку в случае Ч/С немедленно остановите работу машины.



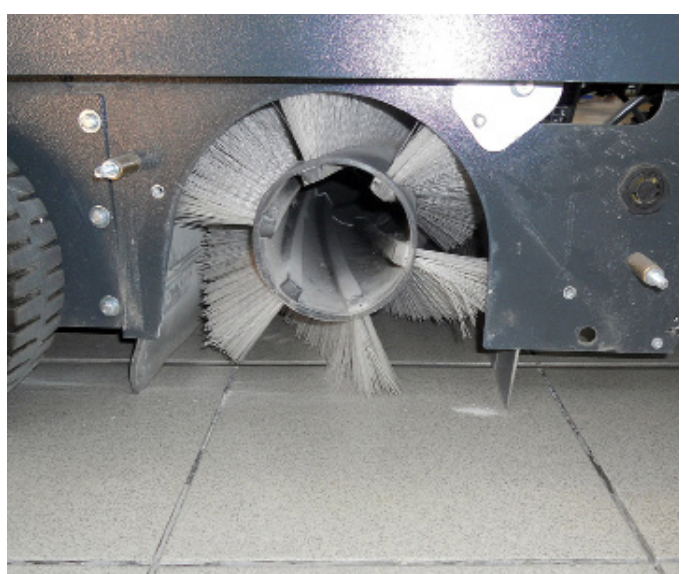
13. Выключите машину, повернув ключ зажигания в положение "0".



14. Извлеките бункер с помощью ручки и отсоедините его от внутренних направляющих. Выгрузите весь мусор в специальные контейнеры.



15. ЕЖЕНЕДЕЛЬНО: Снимите и очистите пылевой фильтр, как указано в руководстве.



16. ЕЖЕНЕДЕЛЬНО: Проверьте основные и боковые щетки и удалите любой мусор



17. Очистите машину влажной тканью и, при необходимости, используйте специальное чистящее средство.



18. (Если машина оснащена АКБ) Подсоедините кабель зарядного устройства к электросети.



19. Припаркуйте машину в сухом и чистом помещении для хранения.

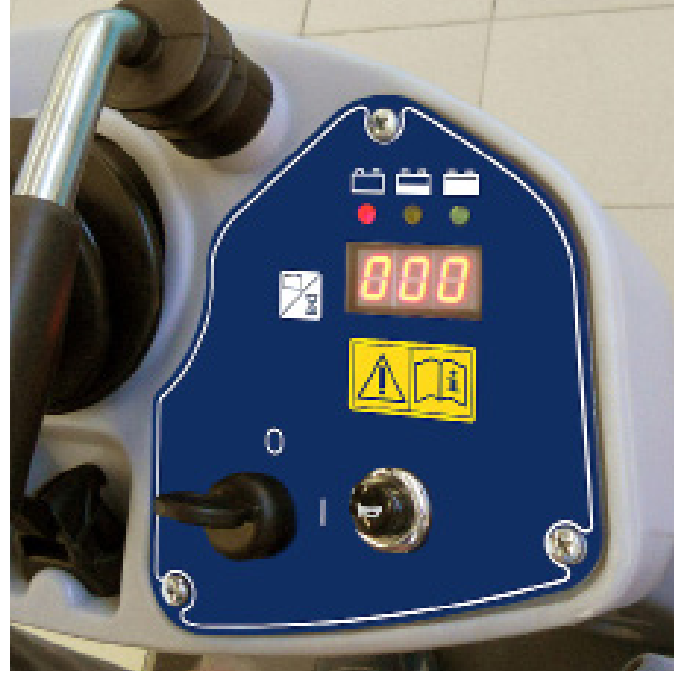
Если машина использовалась до тех пор, пока на индикаторе уровня заряда батареи на машине не загорится красная лампочка, потребуется полная перезарядка батарей (10-12 часов). Невыполнение этой процедуры может привести к повреждению батарей. Рекомендуется заряжать батареи после каждого использования.

Troubleshooting

- SR1101B

ВНИМАНИЕ! Не используйте устройство до тех пор, пока не прочтете и не поймете инструкции по эксплуатации

Машина работает не так, как должна.



1. Проверьте, заряжен ли аккумулятор



2. Проверьте, правильно ли подключен основной разъем аккумулятора



3. Проверьте, отключена ли педаль стояночного тормоза



4. Проверьте, не сгорел ли общий предохранитель (F1)

Машина не собирает мусор/пыль



1. Проверьте, правильно ли отрегулированы и не изношены все закрылки.



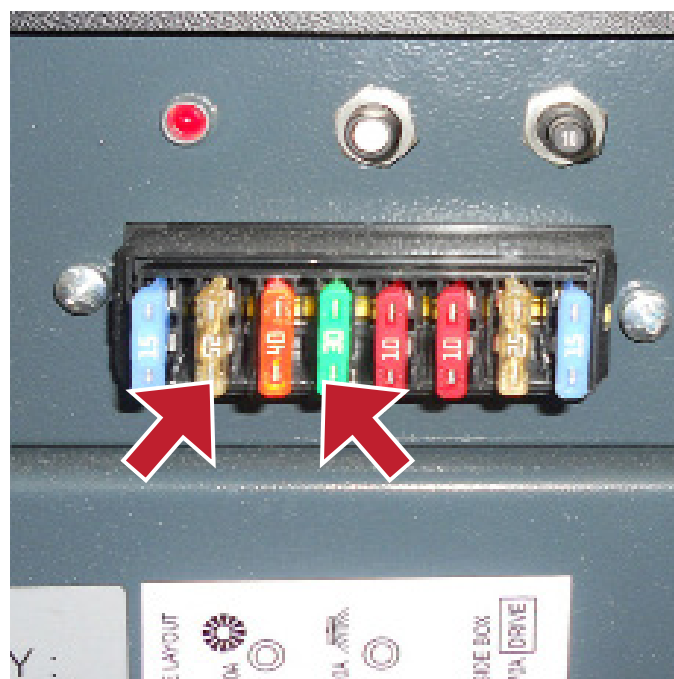
2. Проверьте, включен ли выключатель вакуумной системы



3. Очистите фильтр, нажав переключатель шейкера фильтра на несколько секунд



4. Проверьте, заполнен ли бункер.

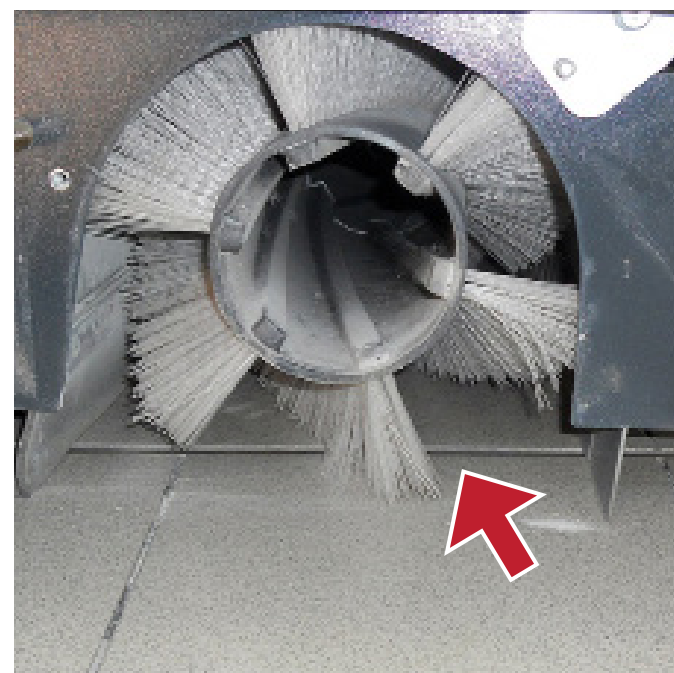


5. Проверьте, не сгорел ли предохранитель шейкера фильтра (F2) или предохранитель вакуумной системы (F4)

Машина не подметает.



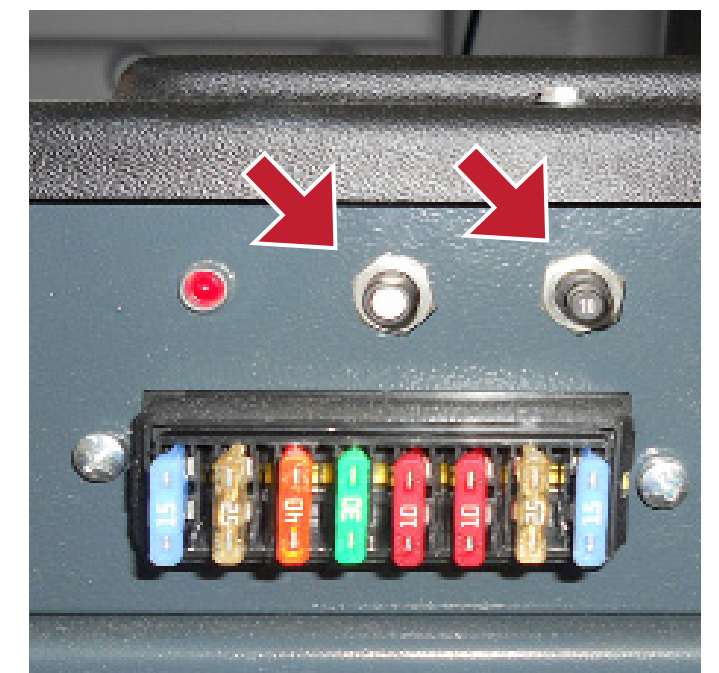
1. Отрегулируйте основное положение метлы с помощью ручки регистра.



2. Доступ к главному комплексу метел. Проверьте или замените щетки, если щетина изношена



3. Отрегулируйте положение боковой щетки с помощью ручки регистра. Замените боковую щетку, если щетина изношена



4. Проверьте не разомкнут ли главный автоматический выключатель метлы (FA) или боковой выключатель метлы (FB)